

Appartement de charme Parquet – moulures - cheminées

Neuilly sur Seine - Avenue Charles de Gaulle
254.30 m² (Carrez)

**Duplex lumineux traversant aux 4^{ème} et 5^{ème} étages dans bel immeuble pierre de taille
avec balcon filant comprenant :**

Au 4^{ème} étage, grande entrée, double séjour, salle à manger, cuisine équipée donnant
sur cour très calme, chambre parentale, salles de bains, toilettes

Au 5^{ème} étage, grand palier, 3 chambres, salle de bains, toilette, rangements
et un studio indépendant avec salle de bains - wc et cuisine aménagée
Deux caves





Double séjour



Entrée



Salle à manger



Couloir



Cuisine équipée



Chambre parentale



Salle de bains

5EME ETAGE



Palier



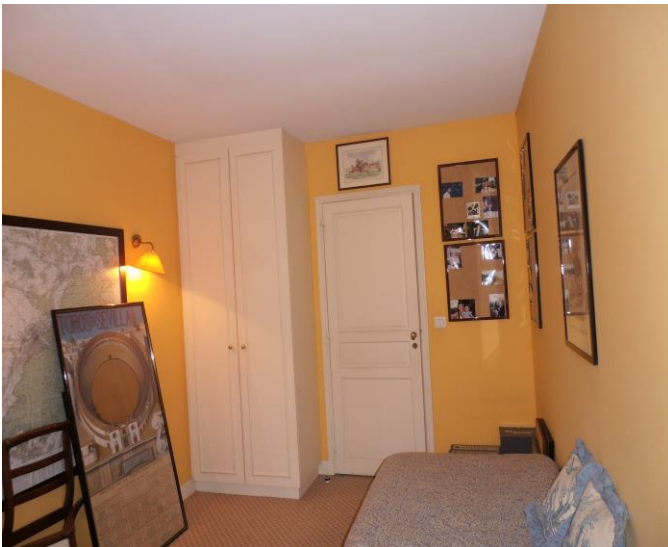
Couloir desservant les chambres



Salle de bains avec douche



Chambre 1



Chambre 2



Chambre 3

STUDIO



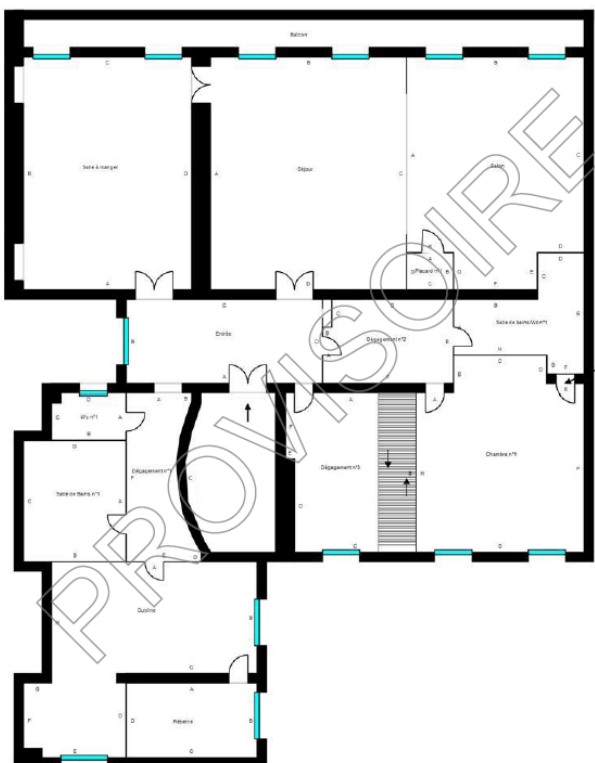
Couloir



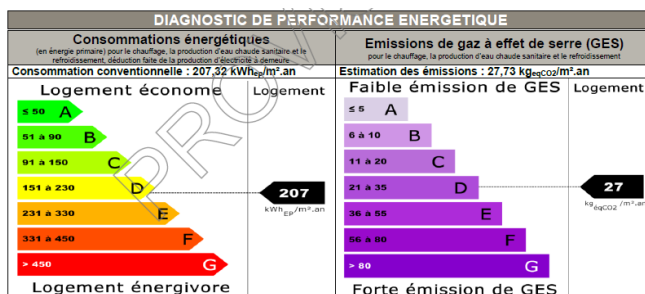
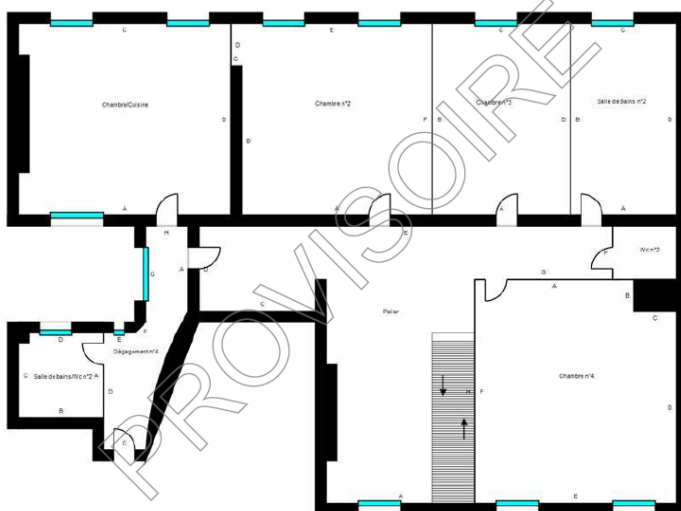
Coin cuisine



4EME ETAGE



5EME ETAGE



Prix de présentation

2 150 000 euros FAI

Honoraires inclus 4 % TTC

Contact :

Chantal Besnard
 immobilier@oudart.com
 Tél : 01 42 86 25 63
 Portable : 06 12 78 04 04