

**Dans un immeuble de standing Art Déco avec ascenseur
Appartement en duplex au 6^{ème} et 7^{ème} étages, calme et
lumineux avec vue dégagée sur la tour Eiffel
Parquets, moulures et cheminées.
143.83 m² (Carrez)**

**Paris 16^{ème}
Rue Léon Bonnat – Métro Jasmin**

Au 6^{ème} étage : entrée, double séjour/ salle à manger avec balcon, cuisine équipée, 3 chambres, deux salles de bains et wc (sfa). Au 7^{ème} étage, accès direct par l'appartement, chambre avec salle de bains et wc (sfa). – Orienté Sud/Est

Annexe en supplément :

Au 7^{ème} étage, 2 chambres de services de 7.39 m² (Carrez) et 8.61 m² (Carrez)
Cave au sous-sol. Concierge - Proche commerces et transports.











Total : 143,83 m²
(Cent quarante-trois mètres carrés quatre-vingt-trois)

B DETAIL DES SURFACES PAR LOCAL

Pièce ou Local	Etage	Surface Loi Carrez	Surface Hors Carrez
Entrée	6ème	7,35 m ²	0,00 m ²
Salon/Salle à manger	6ème	46,52 m ²	0,00 m ²
Dégagement n°1	6ème	12,57 m ²	2,64 m ²
Cuisine	6ème	10,76 m ²	0,00 m ²
Wc	6ème	0,84 m ²	0,57 m ²
Salle de bains/Wc n°1	6ème	4,02 m ²	0,00 m ²
Chambre n°1	6ème	12,11 m ²	0,00 m ²
Bureau	6ème	8,19 m ²	0,00 m ²
Dégagement n°2	6ème	5,10 m ²	0,00 m ²
Salle de bains/Wc n°2	6ème	5,17 m ²	0,00 m ²
Chambre n°2	6ème	14,55 m ²	0,00 m ²
Palier	7ème	2,56 m ²	0,00 m ²
Chambre n°3	7ème	11,07 m ²	0,15 m ²
Salle de bains/Wc n°3	7ème	3,02 m ²	0,00 m ²
Total		143,83 m²	3,36 m²

JUSTIFICATION DES SURFACES DEDUITES

Pièce ou Local	Etage	Surface Hors Carrez	Justification
Dégagement n°1	6ème	2,64 m ²	Hauteur < 1,80 m
Wc	6ème	0,57 m ²	Hauteur < 1,80 m
Chambre n°3	7ème	0,15 m ²	Hauteur < 1,80 m
Total		3,36 m²	

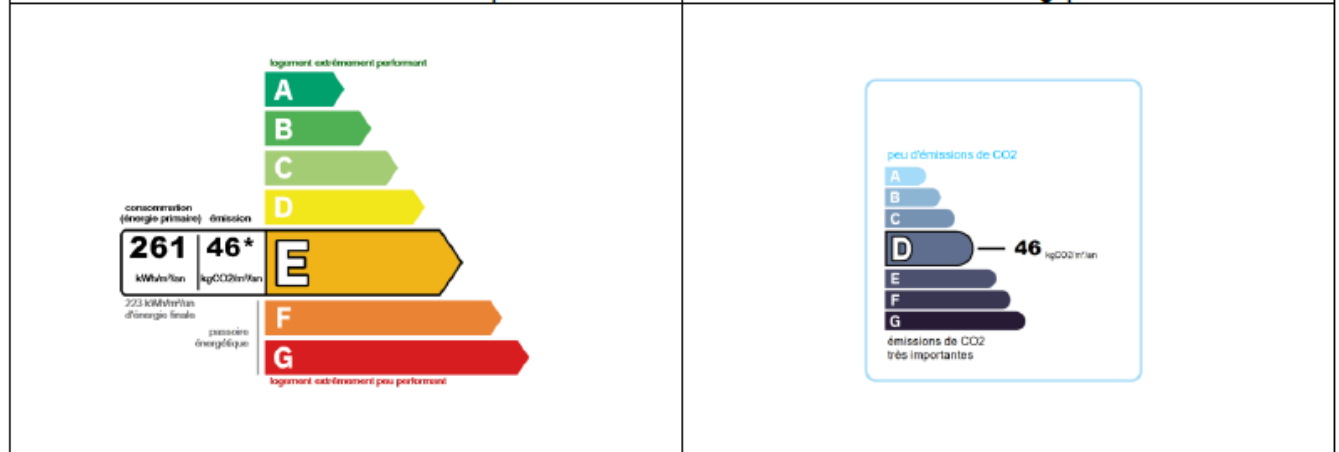
Annexes & Dépendances	Etage	Surface Hors Carrez
Cave	SS	0,00 m ²
Balcon	6ème	3,59 m ²
Total		3,59 m²

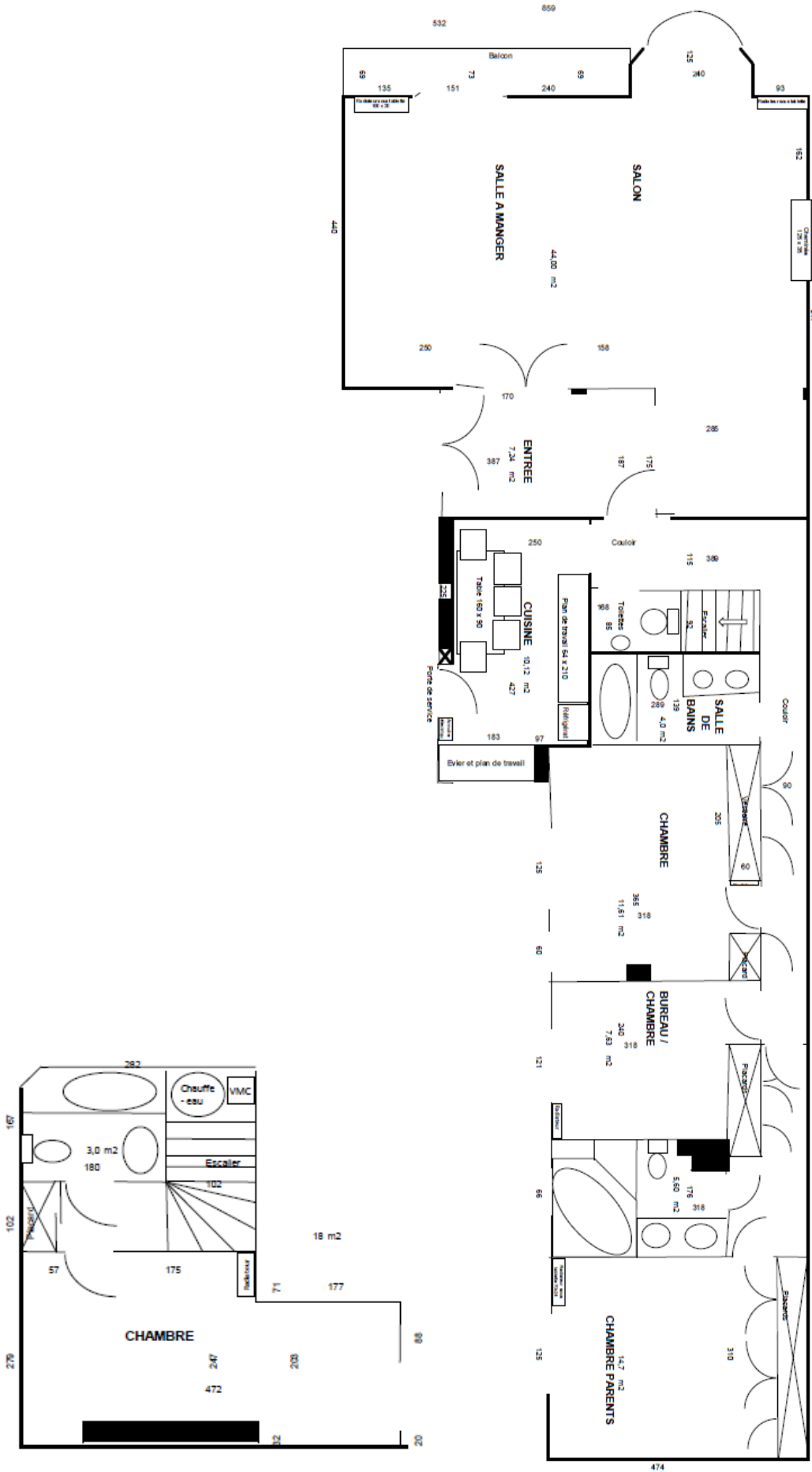
Cave : 13 m²

DIAGNOSTIC DE PERFORMANCE ENERGETIQUE

<p>Consommations énergétiques (en énergie primaire) pour le chauffage, la production d'eau chaude sanitaire et le refroidissement, déduction faite de la production d'électricité à demeure</p>	<p>Emissions de gaz à effet de serre (GES) pour le chauffage, la production d'eau chaude sanitaire et le refroidissement</p>
--	---

Consommation conventionnelle : 261 kWh_{ep}/m².an	Estimation des émissions : 46 kg_{eq}CO₂/m².an
---	---







Les informations sur les risques auxquels ce bien est exposé sont disponibles sur le site Géorisques : www.georisques.gouv.fr

Prix de présentation 2 000 000 euros TTC

Honoraires inclus 3.5% TTC Charge acquéreur
Taxe foncière : 3 420€ - Charges annuelles 7 200 €
Copropriété de 36 lots - Pas de procédure en cours

Contact :

Jean-Paul Hureau

Tél : 01 42 86 25 23

Chantal Besnard

Tél : 01 42 86 24 76 / 06 12 78 04 04

immobilier@cholet-dupont-oudart.fr

