

**Maison de 6 pièces sur terrain de 1576 m<sup>2</sup>  
élevé sur sous-sol total, à l'orée de la forêt de Fontainebleau  
près des commerces et à 10 minutes à pied de la gare  
Travaux à prévoir**

**BOIS LE ROI – Avenue Foch**

**Cette maison au rez de chaussée est composée d'une entrée, séjour, salon, cuisine,  
water-closets**

**D'un premier étage avec un palier, trois chambres, salle d'eau,**

**D'un second étage avec une chambre et grenier.**

**Une cave, un jardin et un garage indépendant complètent ce bien**







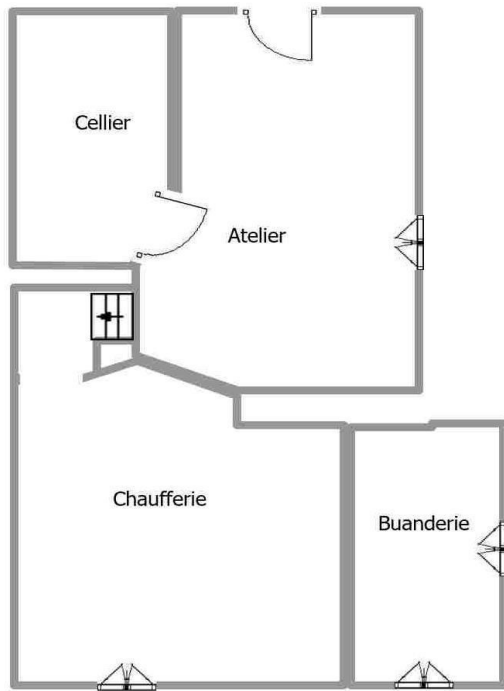




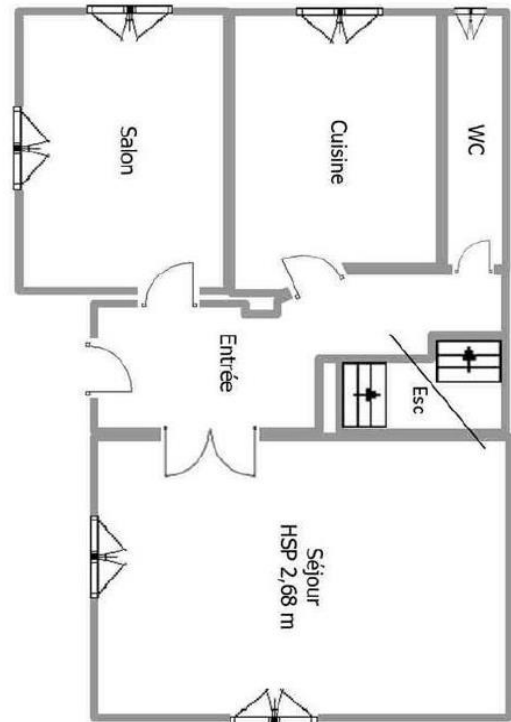




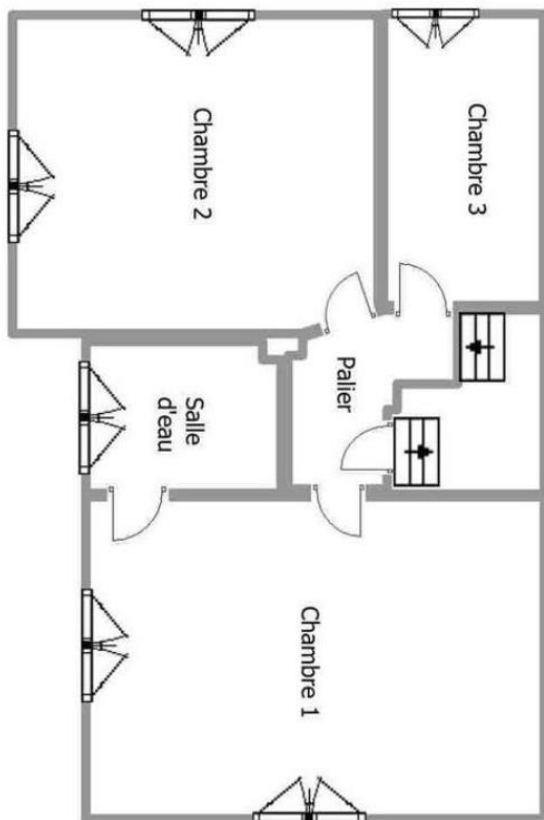
**CAVE (44.43 m<sup>2</sup>) + 1.69m<sup>2</sup> hors Carrez**



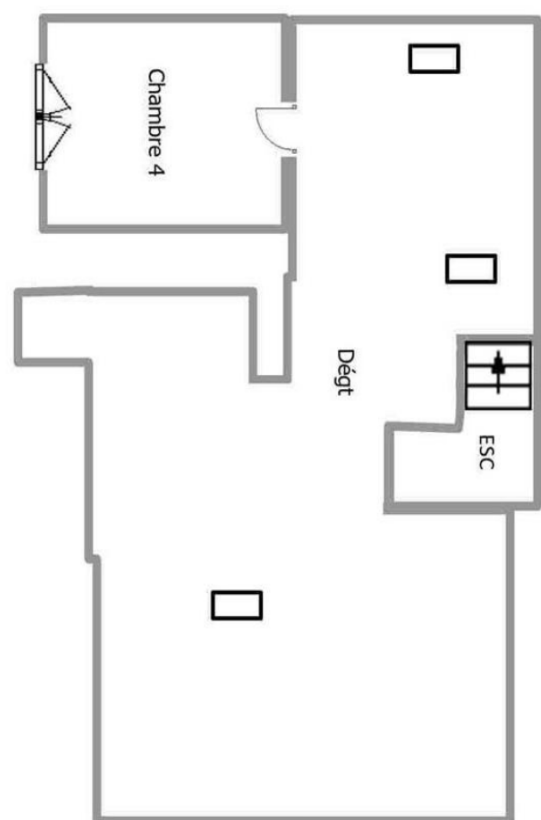
**REZ DE CHAUSSEE (43.82 m<sup>2</sup>) + 1.5 m<sup>2</sup> hors Carrez**



**1<sup>er</sup> ETAGE (43.72 m<sup>2</sup>) + 1.5 m<sup>2</sup> hors Carrez**



**2<sup>ème</sup> ETAGE (11.95 m<sup>2</sup>) + 33.37 m<sup>2</sup> hors Carrez**



Superficie totale au sol : 181.92 m<sup>2</sup> - Superficie habitable : 99.49m<sup>2</sup> Carrez

| Logement économe           | Logement | Faible émission de GES       | Logement |
|----------------------------|----------|------------------------------|----------|
| ≤ 50 <b>A</b>              |          | ≤ 5 <b>A</b>                 |          |
| 51 à 90 <b>B</b>           |          | 6 à 10 <b>B</b>              |          |
| 91 à 150 <b>C</b>          |          | 11 à 20 <b>C</b>             |          |
| 151 à 230 <b>D</b>         |          | 21 à 35 <b>D</b>             |          |
| 231 à 330 <b>E</b>         |          | 36 à 55 <b>E</b>             |          |
| 331 à 450 <b>F</b>         |          | 56 à 80 <b>F</b>             |          |
| > 450 <b>G</b>             |          | > 80 <b>G</b>                |          |
| <b>Logement énergivore</b> |          | <b>Forte émission de GES</b> |          |

DPE et GES Vierge : consommations non exploitables



Bois le roi est situé à 59 km de Paris par l'autoroute A6

**Prix € 400 000**

Honoraires à la charge du vendeur

**Contact :** Jean-Paul Hureau – Tél : 01 42 86 25 23  
 Chantal Besnard - Tél : 01 42 86 25 63  
 Port : 06 12 78 04 04

[immobilier@oudart.com](mailto:immobilier@oudart.com)